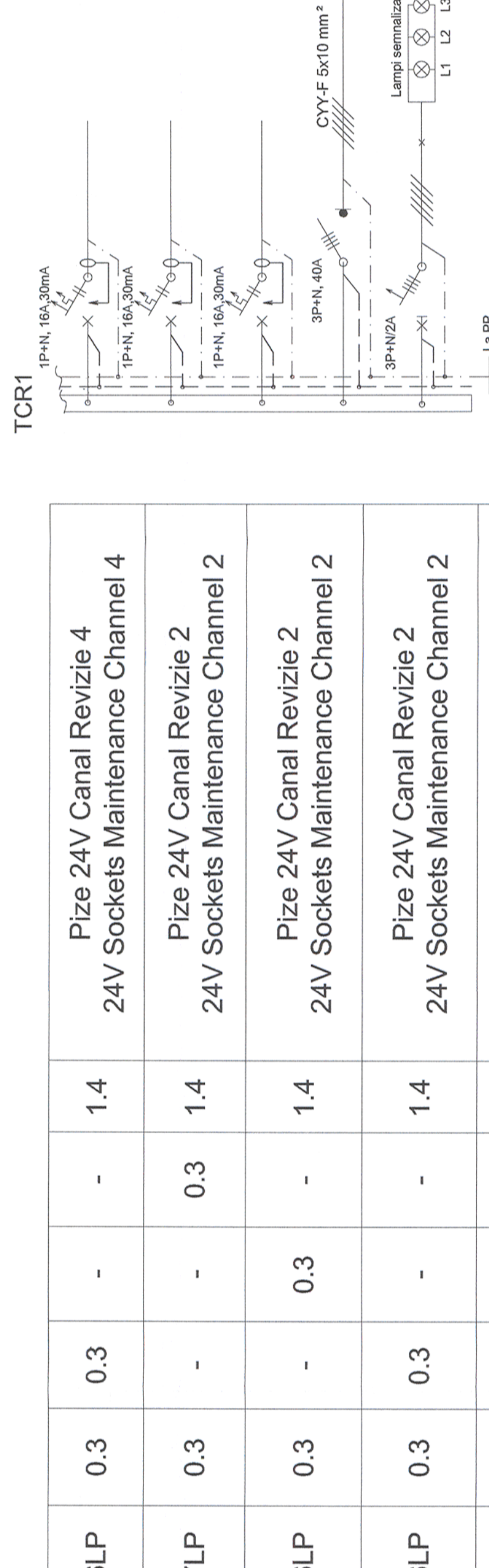
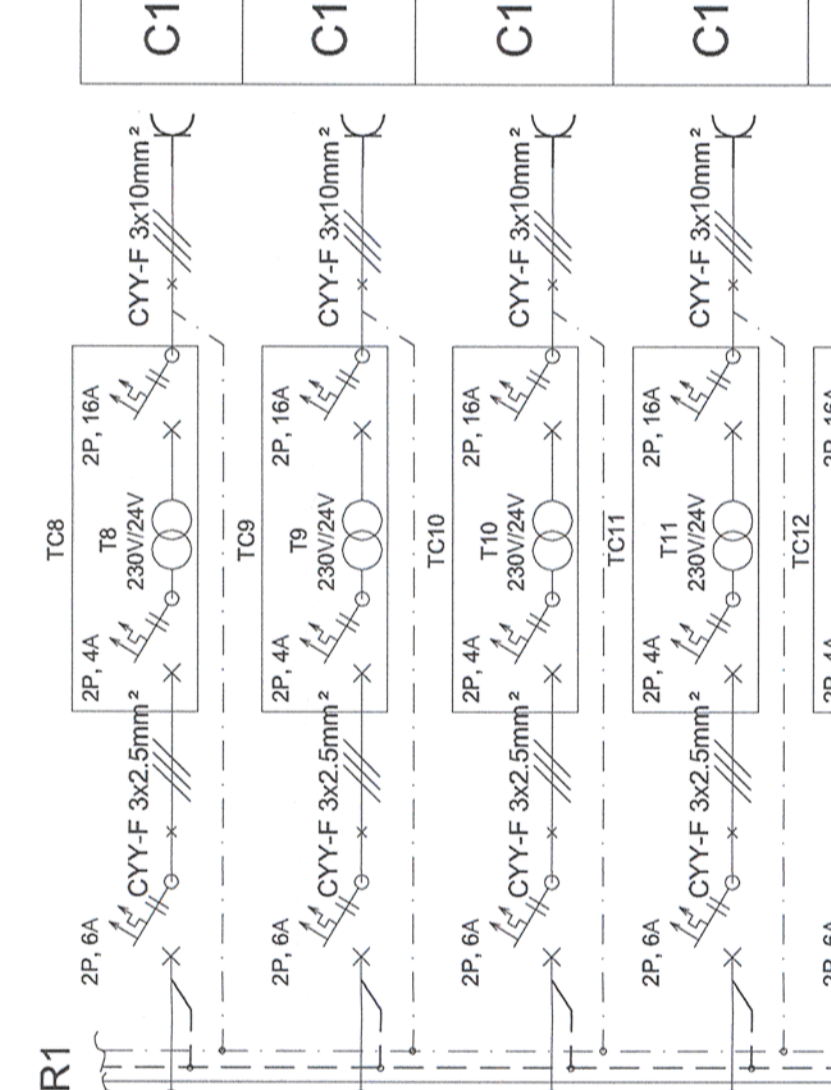
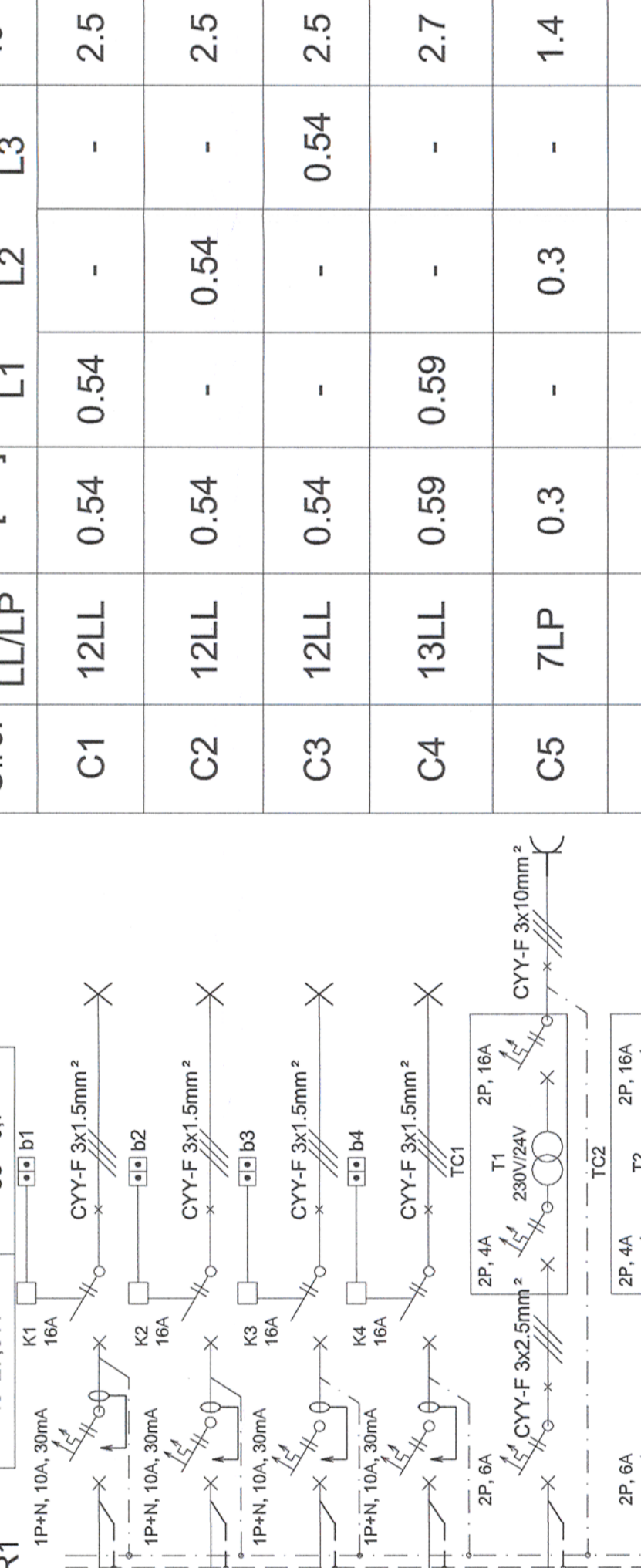


SCHEMĂ MONOFILARĂ TABLOU ELECTRIC TCR1 (CANALE REVIZIE)

MONOFILAR ELECTRICAL SCHEME FOR TCR1 ELECTRIC PANEL (MAINTENANCE CHANNELS)

Circ.	Nr. rec. LL/LP	Pi [kW]			Ic	Observații/ Observations
		L1	L2	L3		
C1	12LL	0.54	-	-	2.5	Iluminat Canal Revizie 1 Lights Maintenance Channel 1
C2	12LL	0.54	0.54	-	2.5	Iluminat Canal Revizie 1 Lights Maintenance Channel 1
C3	12LL	0.54	-	0.54	2.5	Iluminat Canal Revizie 2 Lights Maintenance Channel 2
C4	13LL	0.59	0.59	-	2.7	Iluminat Canal Revizie 2 Lights Maintenance Channel 2
C5	7LP	0.3	-	0.3	1.4	Pize 24V Canal Revizie 3 24V Sockets Maintenance Channel 3
C6	6LP	0.3	-	0.3	1.4	Pize 24V Canal Revizie 3 24V Sockets Maintenance Channel 3
C7	6LP	0.3	-	0.3	1.4	Pize 24V Canal Revizie 1 24V Sockets Maintenance Channel 1
C8	6LP	0.3	-	0.3	1.4	Pize 24V Canal Revizie 1 24V Sockets Maintenance Channel 1
C9	7LP	0.3	-	0.3	1.4	Pize 24V Canal Revizie 1 24V Sockets Maintenance Channel 1
C10	5LP	0.3	0.3	-	1.4	Pize 24V Canal Revizie 1 24V Sockets Maintenance Channel 1
C11	6LP	0.3	-	0.3	1.4	Pize 24V Canal Revizie 4 24V Sockets Maintenance Channel 4



Circ.	L1	L2	L3	Ic	Observații			
C23	-	2.0	-	2.0	Rezerva Reserve			
C24	-	2.0	2.0	2.0	Rezerva Reserve			
C25	-	2.0	-	2.0	Rezerva Reserve			
-	-	ΣPi=	23.81	8.03	8.04	7.74	27	Alimentare Tablou din TPG Electric panel supply from TPG



LEGENDĂ / LEGEND:

- 3P+N: Intrerupător automat cu protecție termică și electromagnetice; Automatic switcher with thermal and electro-magnetic protection;
- 3P+N: Intrerupător automat cu protecție termică și electromagnetice; Automatic switcher with thermal and electro-magnetic protection;
- L1 L2 L3: Lampi semnalizare; Lamps for voltage warning for each phase;
- IP+N: Intrerupător automat cu protecție termică și electromagnetice; Automatic switcher with thermal and electro-magnetic protection;
- 3P+N: Separator de sarcină tetrapolar; Four-pole disconnector;
- Record electric; Electric connection;
- T12: Transformator 230V/24V; Electric Transformer 230V/24V;
- 2P: Intrerupător automat cu protecție termică și electromagnetice; Automatic switcher with thermal and electro-magnetic protection;
- CYY-F: Cablu cu conductoare de cupru, cu izolație din PVC, cu întârziere marită la propagarea flăcărilor; Cable with copper conductors, PVC insulation, enhanced delay upon flame propagation;

Notă / Note:
Schelele monofilare se vor consulta împreună cu planurile de electrice.
In cazul în care se vor achiziționa echipamente (utilaje) electrice cu caracteristici tehnice diferite, față de cele prevăzute în proiect, se va redimensiona schema monofilară.
Orică greșeală sau neconcordanță găsită, executorul este obligat să raporteze atenția proiectantului, altele executorului va fi responsabil pentru acestea.
The single-wire diagrams will be read together with the layouts plans.
If purchased electrical equipment (machinery) have different characteristics, from those in the project, the single-wire diagrams will be resized.
The contractor has to draw the attention of the designer with regard to any error or incongruity encountered, otherwise the contractor will be responsible for it.

European Investment Bank

MINISTERUL TRANSPORTURILOR

BENEFICIAR / BENEFICIARY:

COMPANIA NAȚIONALĂ DE CAI FERATE "CFR" SA

PÖYRY

PROIECTANT / DESIGNER:

MIOTOP

Data / Date: 01.2013 / 01.2013

Șef de echipă / Team leader: C. Teodorescu

Expert Cheie / Key Expert: D.A. Stănescu

Subcontractant / Subcontractor: A.M. Baicu

Proiectat / Designed: M. Ciocîrlan

Referat / Exponatiză / Report / Expertise: NR. 1716

Referat / Exponatiză / Report / Expertise: 8/16/24-06/13

Faza / Phase: PTh+CS / TD+TS

Scara / Scale: -

Revizia / Revision: 1/05.2013

Cod desen / Drawing Code: PT-2A.03.06.IE.07.017

Nr / No: 17/31